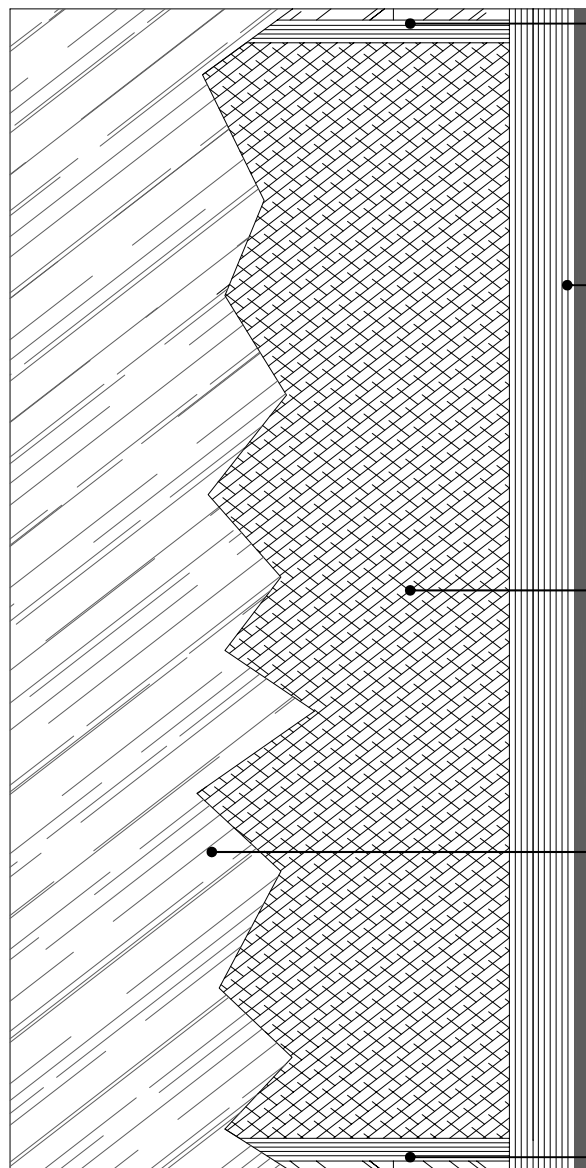




SÉRIE 4500 ANTI-GAUCHISSEMENT

(Âme pleine en aggloméré 1 3/4", Battant de 4 1/4" lamellé incluant une tranche de bois dur de 5/8")



Traverse supérieure de placage de bois déroulé de 1/8" (3 mm) d'épaisseur lamellé d'une largeur total de 2 1/4" (57.2 mm) incluant une tranche de bois mou de basse densité de 5/8" (16 mm)

Battants de placage de bois déroulé de 1/8" (3 mm) d'épaisseur lamellé d'une largeur total de 4 1/4" (108 mm) incluant une tranche de bois dur de 5/8" (16 mm) au choix du client, ou appareillée à la surface sur demande. Cale pour serrure intégrée.

Âme de bois aggloméré solide. Densité de 28 livres par pied cube (449 kg par mètre cube). Conforme à la norme CSA-0188.

Faces en contreplaqué au choix : merisier à peindre, merisier blanc, érable, lauan, chêne, panneau rigide de haute densité.

Traverse inférieure de placage de bois déroulé de 1/8" (3 mm) d'épaisseur lamellé d'une largeur total de 2 1/4" (57.2 mm) incluant une tranche de bois mou de basse densité de 5/8" (16 mm)

USINE ET SIÈGE SOCIAL

3150, Chemin Royal, Notre-Dame des Pins
Beauce (Québec) G0M 1K0
Tél. : (418) 774-3324 · Fax : (418) 774-5530
Site web : www.mdpsins.qc.ca

SUCCURSALE LONGUEUIL

961, boulevard Guimond
Longueuil (Québec) J4G 2M7
Tél. : (450) 677-5211 · 1 (800) 361-5211
Fax : (450) 677-3946