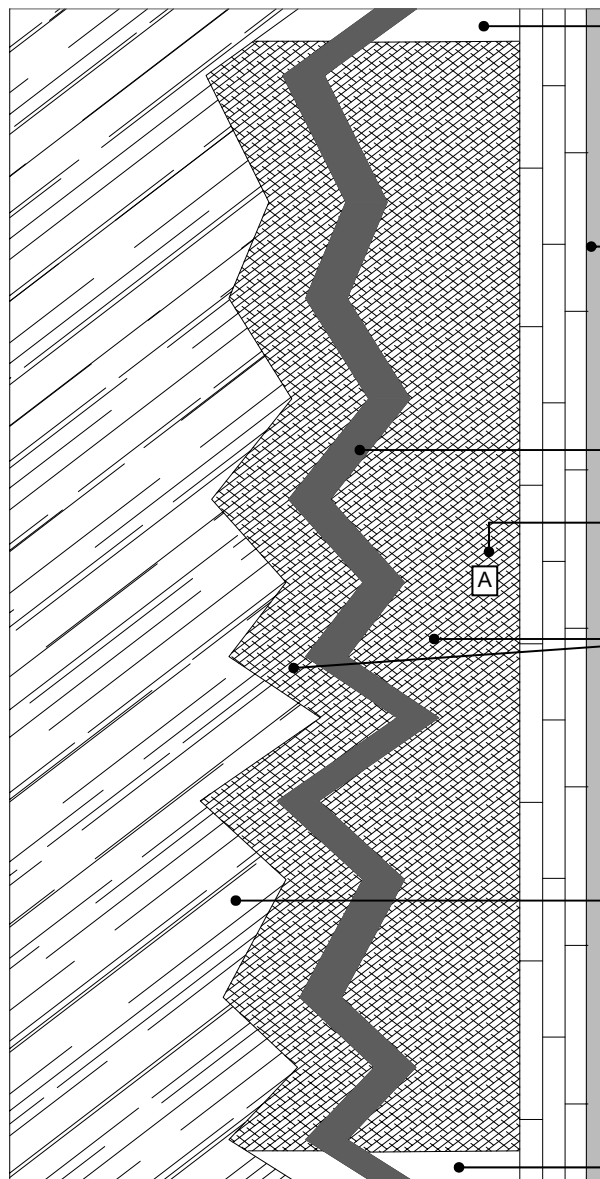




Porte 44 mm (1 3/4") plombée



Traverse supérieure de 1 1/8" (28.6 mm) en bois de basse densité jointé.

Battant de 4 1/4" (108 mm) lamellés incluant une tranche de bois dur de 5/8" (16 mm) d'épaisseur, au choix du fabricant ou appareillée à la face demandée. Cale pour serrure intégrée.

Une feuille de plomb de 1/32", 1/16" ou 1/8" collée sous pression au centre couvrant toute la surface de la porte

Âme en bois lamellé

Faces en contreplaqué au choix : merisier à peindre, merisier blanc, érable, lauan, chêne, panneau rigide de haute densité.

Traverse inférieure de 1 1/8" (28.6 mm) en bois de basse densité jointé.

COUPE A - A

